

菊陽町予防接種だより

子どもの予防接種 (指定医療機関での個別接種) ◆個人負担金は無料です。

予防接種名	接種対象年齢	望ましい時期	接種開始年齢	回数	間隔	町負担金
ヒブワクチン	生後2カ月～5歳に至るまで	初回接種開始は、生後2カ月～7カ月に至るまで	生後2カ月～7カ月に至るまで	初回3回 (1歳までに完了) 追加1回	初回：27日以上 (標準的には56日まで)	8,700円
			生後7カ月～1歳に至るまで	初回2回 (1歳までに完了) 追加1回	追加：初回終了後 7カ月以上 (標準的には13カ月まで)	
			1歳～5歳に至るまで	1回		
小児用肺炎球菌	生後2カ月～5歳に至るまで	初回接種開始は、生後2カ月～7カ月に至るまで 追加接種は、1歳～1歳3カ月に至るまで	生後2カ月～7カ月に至るまで	初回3回 (標準的には1歳までに完了) 追加1回	初回：27日以上 追加：1歳以降に初回3回目から60日以上	12,000円
			生後7カ月～1歳に至るまで	初回2回 (標準的には1歳までに完了) 追加1回	初回：27日以上 追加：1歳以降に初回2回目から60日以上	
			1歳～2歳に至るまで	2回	60日以上	
			2歳～5歳に至るまで	1回		
B型肝炎	1歳に至るまで (平成28年4月1日以降に生まれた者)	生後2カ月～9カ月に至るまで		3回	2回目：27日以上 3回目：1回目から139日以上	6,721円
4種混合 ・ジフテリア ・百日咳 ・破傷風 ・ポリオ	生後3カ月～90カ月に至るまで (生後3カ月～7歳6カ月に至るまで)	生後3カ月～12カ月に達するまで 第1期初回終了後 12カ月～18カ月	第1期初回 (3回)	初回：20日以上(標準的には56日まで) 追加：第1期初回接種(3回)終了後、6カ月以上の間隔をおく	11,300円	
			第1期追加 (1回)			
BCG	1歳に至るまで	生後5カ月～8カ月に達するまで		1回		8,800円
麻しん・風しん混合 (MRワクチン)	(第1期) 生後12カ月～24カ月に至るまで (1歳～2歳に至るまで)	1歳になったら、できるだけ早く(1歳3カ月まで)受けましょう。		1回	11,800円	
	(第2期) 小学校就学前の1年間 (いわゆる年長児にあたる4月1日～翌年3月31日まで)			1回		
水痘 [※]	生後12カ月から36カ月に至るまで (1歳～3歳に至るまで)	初回接種：生後12カ月から15カ月に達するまで 追加接種：初回接種終了後6カ月から12カ月に至るまで		2回	追加：初回接種終了後、3カ月以上の間隔をおく	9,000円
日本脳炎	生後6カ月～90カ月に至るまで (生後6カ月～7歳6カ月に至るまで)	3歳に達した時から4歳に達するまで 第1期初回終了後 おおむね1年後	第1期初回 (2回)	初回：6日以上(標準的には28日まで) 追加：第1期初回(2回)終了後、6カ月以上の間隔をおく	6,700円	
			第1期追加 (1回)			
ポリオ	生後3カ月～90カ月に至るまで (生後3カ月～7歳6カ月に至るまで)	生後3カ月～12カ月に達するまで 第1期初回終了後 12カ月～18カ月	第1期初回 (3回)	初回：20日以上(標準的には56日まで) 追加：第1期初回接種(3回)終了後、6カ月以上の間隔をおく	10,100円	
			第1期追加 (1回)			

※ 水痘にかかったことがない方が対象です。

学童の予防接種 (指定医療機関での個別接種) ◆個人負担金は無料です。

予防接種名	接種対象年齢	望ましい時期・間隔	回数	町負担金
2種混合	第2期	小学6年生	1回	3,800円
	第2期	9歳以上13歳未満	1回	6,700円
日本脳炎	※1特例措置	平成7年4月2日～平成19年4月1日生まれ (20歳になるまでの間)	1回～4回 (過去の接種回数に準じた残りの回数)	
		平成19年4月2日～平成21年10月1日生まれ (9歳～13歳未満の間)	1回～3回 (第1期分の過去の接種回数に準じた残りの回数)	
※2 子宮頸がん予防 ワクチン	小6～高1相当の女子	2価 ワクチン (中1の間) 2回目:1回目から1カ月 3回目:1回目から6カ月 4価 ワクチン (中1の間) 2回目:1回目から2カ月 3回目:1回目から6カ月	3回	16,400円

※1 平成17年の積極的な接種勧奨の差し控えにより、接種が受けられなかった方の接種機会を確保するためのものです。

※2 国から平成25年6月14日に「適切な情報提供ができるまでの間、積極的な接種を差し控える」との通知をうけ、現在、子宮頸がん予防ワクチン接種を積極的にはお勧めしていません。
ただし、接種を希望する人は、その有効性と接種による副反応が起こりうるリスクを十分に理解された上で定期接種として受けることができます。
なお、今後の積極的な接種再開の是非については、町広報誌やホームページでお知らせします。

その他の予防接種

インフルエンザの実施期間・指定医療機関については、「広報きくよう」10月号及び町ホームページでお知らせします。

定期の予防接種の間隔

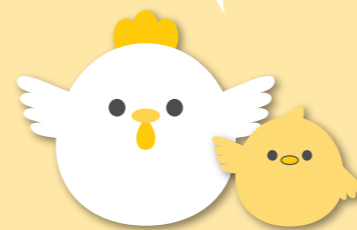
予防接種で使うワクチンには、生ワクチンと不活化ワクチンがあり、別の種類のワクチンを接種する場合に間隔を守ることが必要です。同じ種類のワクチンを複数回接種する場合には、それぞれ定められた間隔があるので、左の表を確認してください。

生ワクチン	麻しん・風しん混合(MR)、 麻しん、風しん、BCG、 水痘 など	別のワクチン	27日(4週間)以上あける
		同じワクチン	左の表を確認してください
不活化ワクチン	B型肝炎、4種混合、2種混合、 日本脳炎、不活化ポリオ、 ヒブ、小児用肺炎球菌、子宮 頸がん予防など	別のワクチン	6日(1週間)以上あける
		同じワクチン	左の表を確認してください

注意事項

接種前・後の注意

予診票は健康状態を確認するものです。**必ず保護者**がご記入ください。記入がないと受けられません。
又、未成年者の接種については保護者の同伴が必要です。



こんな時は見合わせましょう

- 発熱している時(体温が37.5℃以上だと接種できません。)
 - 治療中の病気がある時
 - 風邪やインフルエンザなどのひきはじめだと思われる時、治ったばかりの時
 - 予防接種による異常な副反応があった時
 - 3カ月以内にけいれんを起こしたことがある人
 - ・4週間以内に、麻しん・風しん・水痘・おたふくかぜなどの病気にかかった人
・2週間以内に、突発性発疹、手足口病などの病気にかかった人
- ※かかりつけの医師とよく相談して予防接種を受けましょう。

接種後の注意

- 予防接種を受けた後30分間は、接種会場でお子さんの様子を観察するか、医師と連絡を取れるようにしておきましょう。急な副反応はこの間におこることがあります。
- 当日は激しい運動はさけましょう。入浴は差し支えありませんが、わざと注射部位をこすらないようにしましょう。
- 接種後、生ワクチンでは2～3週間、不活化ワクチンでは24時間は副反応の出現に注意しましょう。
- 接種後、副反応がひどい場合など、心配なときは速やかに医師の診察を受けてください。医師の診察を受けられたときは、菊陽町役場健康・保険課までご連絡ください。

平成29年度 予防接種指定医療機関一覧表

※指定医療機関への事前予約が必要です

医療機関に持っていくもの
 ・母子健康手帳
 ・予診票
 ・保険証等住所が確認できるもの



＜問合せ先＞ 菊陽町役場
 健康・保険課 保健予防係
 ☎232-4912

医療機関名	TEL	ヒブ	小児用肺炎球菌	B型肝炎	4種混合	BCG	麻しん・風しん混合(MRワクチン)	水痘	日本脳炎	不活化ポリオ	2種混合	子宮頸がん	時間等
		生後2カ月～5歳に至るまで	生後2カ月～5歳に至るまで	1歳に至るまで	生後3カ月～90カ月に至るまで	1歳に至るまで	1期 生後12カ月～24カ月に至るまで 2期 小学校就学前の1年間	生後12カ月～36カ月に至るまで	1期 生後6カ月～90カ月に至るまで 2期 9歳～13歳未満	生後3カ月～90カ月に至るまで	小学6年生	小6～高1相当の女子	
1 いけだ泌尿器科・内科	233-1000	—	—	—	—	—	—	—	月～土	—	—	—	予約時に時間指定
2 河野内科クリニック	233-1717	月～土	月～土	月～土	月～土	月～土	月～土	月～土	月～土	月～土	土(※)	—	予約時に時間指定 (※)第1・3・5週の午後のみ
3 菊陽中部クリニック	232-1566	月～土	月～土	月～土	月～土	月～土	月～土	月～土	月～土	—	—	—	予約時に時間指定
4 菊陽レディースクリニック	213-5656	—	—	—	—	—	—	—	—	—	—	月～土	予約時に時間指定
5 たぶち内科循環器科	233-3588	火・木	火・木	火・木	火・木	火・木	火・木	火・木	火・木	火・木	火・木	—	予約時に時間指定
6 ちが産婦人科医院	232-9131	—	—	—	—	—	—	—	—	—	—	月・火・金・土	要予約 月・火・金:9時～11時・14時～17時 土:9時～11時
7 てらしま小児科医院	232-5151	月・火・水・金	月・火・水・金	月・火・水・金	月・火・水・金	月・火・水・金	月・火・水・金	月・火・水・金	月・火・水・金	月・火・水・金	月・火・水・金	月～金	月・火・水・金:14時～14時30分 月～金:子宮頸がんワクチン(ただし、木:午前のみ) 時間については相談可
8 ふじおか内科	232-7550	—	—	—	—	—	月～土(2期のみ)	—	—	—	—	—	予約時に時間指定
9 本多内科胃腸科医院	232-2021	—	—	—	—	—	月～土(2期のみ)	—	月～土	—	—	—	予約時に時間指定
10 武蔵しもむら医院	339-7561	月・火・水・金・土	月・火・水・金・土	月・火・水・金・土	月・火・水・金・土	月・火・水・金・土	月・火・水・金・土	月・火・水・金・土	月・火・水・金・土	月・火・水・金・土	月・火・水・金・土	月・火・水・金・土	月・火・水・金:11時～12時、14時30分～16時 木:11時～12時 土:11時～14時
11 矢野医院	232-5266	—	—	—	—	—	月～土(2期のみ)	—	—	—	月～土	—	予約時に時間指定
12 よしもと小児科	233-2520	火・木・金	火・木・金	火・木・金	火・木・金	火・木・金	火・木・金	火・木・金	火・木・金	火・木・金	火・木・金	火・木・金	火・木・金:14時～15時 月・火・木・金:子宮頸がんワクチン 時間については相談可
13 さとう医院	293-2550	月・火・水・金・土	月・火・水・金・土	月・火・水・金・土	月・火・水・金・土	月・火・水・金・土	月・火・水・金・土	月・火・水・金・土	月・火・水・金・土	月・火・水・金・土	月・火・水・金・土	月・火・水・金・土	要予約 9時～12時・14時30分～18時
14 なみかわ小児科	293-1163	月・火・水・金・土	月・火・水・金・土	月・火・水・金・土	月・火・水・金・土	月・火・水・金・土	月・火・水・金・土	月・火・水・金・土	月・火・水・金・土	月・火・水・金・土	月・火・水・金・土	—	13時30分～14時
15 いけざわこどもクリニック	242-6633	月～土	月～土	月～土	月～土	月～土	月～土	月～土	月～土	月～土	月～土	月～土	要予約 月・火・水・金:9時～12時 14時～14時30分 15時～17時30分 木・土:9時～12時
16 千年内科クリニック	273-7227	—	—	—	—	—	月～土	—	月～土	—	月～土	—	9時～12時、14時～17時30分 水・土:9時～12時
17 まつもとこどもクリニック	338-8960	月・火・木・金・土	月・火・木・金・土	月・火・木・金・土	月・火・木・金・土	月・火・木・金・土	月・火・木・金・土	月・火・木・金・土	月・火・木・金・土	月・火・木・金・土	月・火・木・金・土	月・火・木・金・土	14時～15時
18 みやの小児科	248-5800	月・水・木・金・土	月・水・木・金・土	月・水・木・金・土	月・水・木・金・土	月・水・木・金・土	月・水・木・金・土	月・水・木・金・土	月・水・木・金・土	月・水・木・金・土	月・水・木・金・土	—	月・水・木・金:14時30分～15時 土:13時30分～15時 時間については相談可
19 Leeこどもクリニック	215-5980	月～土	月～土	月～土	月～土	月～土	月～土	月～土	月～土	月～土	月～土	—	予約時に時間指定
20 上原胃腸科外科小児科クリニック	337-3884	月～土	月～土	月～土	月～土	月～土	月～土	月～土	月～土	月～土	月～土	月～土	14時～15時 時間については相談可
21 えがみ小児科	339-0331	月・水・木・土	月・水・木・土	月・水・木・土	月・水・木・土	月・水・木・土	月・水・木・土	月・水・木・土	月・水・木・土	月・水・木・土	月・水・木・土	月・水・木・土	要予約 13時30分～15時30分 時間については相談可
22 なかむらファミリークリニック	339-1711	—	—	—	—	—	月・火・木・金・土(2期のみ)	—	月・火・木・金・土	—	月・火・木・金・土	月・火・木・金・土	予約時に時間指定
23 西村クリニック	337-6600	—	—	—	—	—	月・火・水・金・土(2期のみ)	—	月・火・水・金・土	—	月・火・水・金・土	—	月・火・水・金:14時～18時30分 土:9時～11時30分
24 みねとまクリニック	337-3370	月～土(2歳以上)	月～土(2歳以上)	—	—	—	月～土(2期のみ)	月～土(2歳以上)	月～土	—	月～土	月～土	要予約 月・火・木・金:9時～18時 水:9時～12時30分 土:9時～17時



下記のような場合は役場で手続きが必要です。
 事前にご連絡ください。

- 指定医療機関以外の医療機関で接種を希望される場合
- 転入者でまだ受けていない予防接種がある場合
- 予防接種の予診票を紛失された場合

持ってくるもの

- 母子健康手帳
- 印鑑